

Inventeringar av natur- och kulturvärden under 2024

28 mars, 10.30

Information om inventeringar av natur- och kulturvärden gällande planerad 400 kV-ledning mellan Malånäset (Vargfors) i Norsjö kommun och Högnäs i Skellefteå kommun.

Svenska kraftnät planerar att bygga en ny 400 kV luftledning som ska utgå från en förnyad transmissionsnätsstation vid Malånäset, Norsjö kommun, och ansluta till den befintliga stationen i Högnäs i Skellefteå kommun.

Under 2024 kommer vi göra diverse mätarbeten samt inventeringar av fåglar, naturvärden och kulturvärden på fastigheter längs med sträckan Malånäset till Högnäs. Redan under 2023 inventerades delar av sträckan och årets inventeringar kompletterar dessa. Inventeringarna görs för att identifiera skyddsvärda fåglar samt natur- och kulturvärden så att vi kan ta hänsyn till dessa i planering och byggnation av ledningen.

Brev har skickats till fastighetsägare eller delägare av samfällighet som kan komma att bli berörd av inventeringarna.

Inventeringar genomförs under våren och sommaren 2024

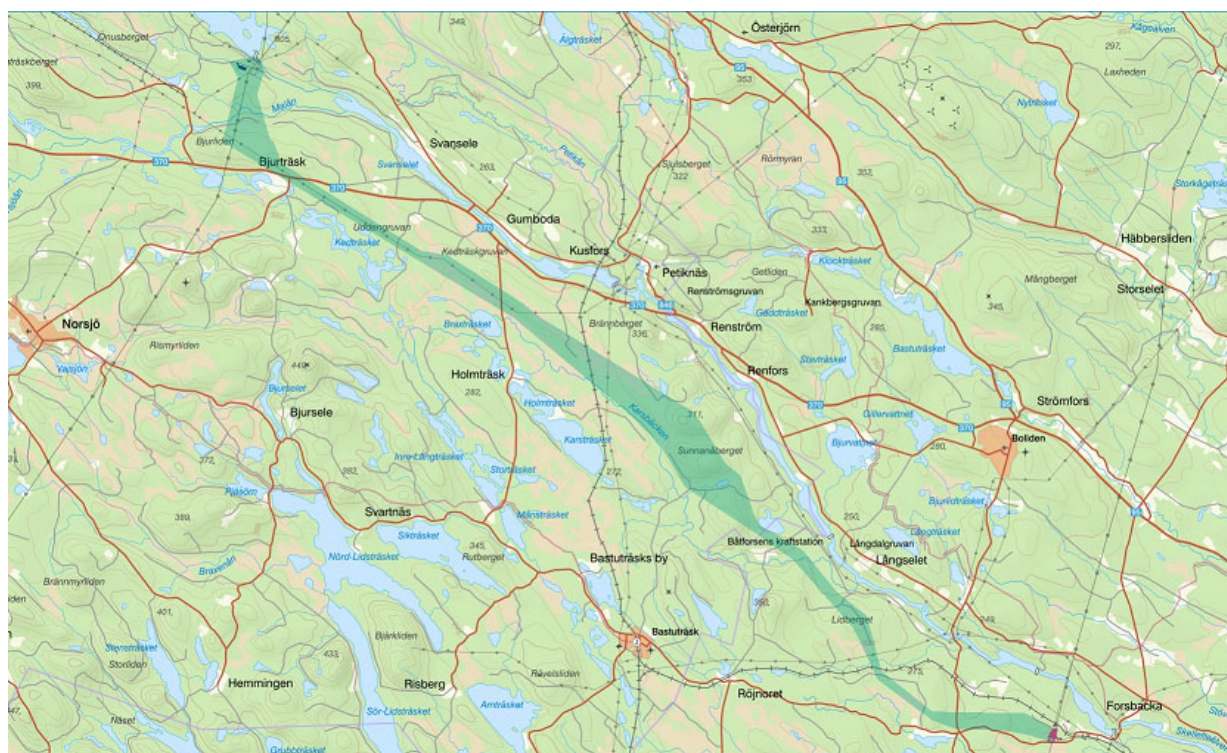
Inventeringarna av natur- och kulturvärden genomförs i omgångar under inventeringssäsongen. Fågelinventeringarna startar i februari och pågår fram till sommaren. Inventeringar för natur- och kulturvärden startar i

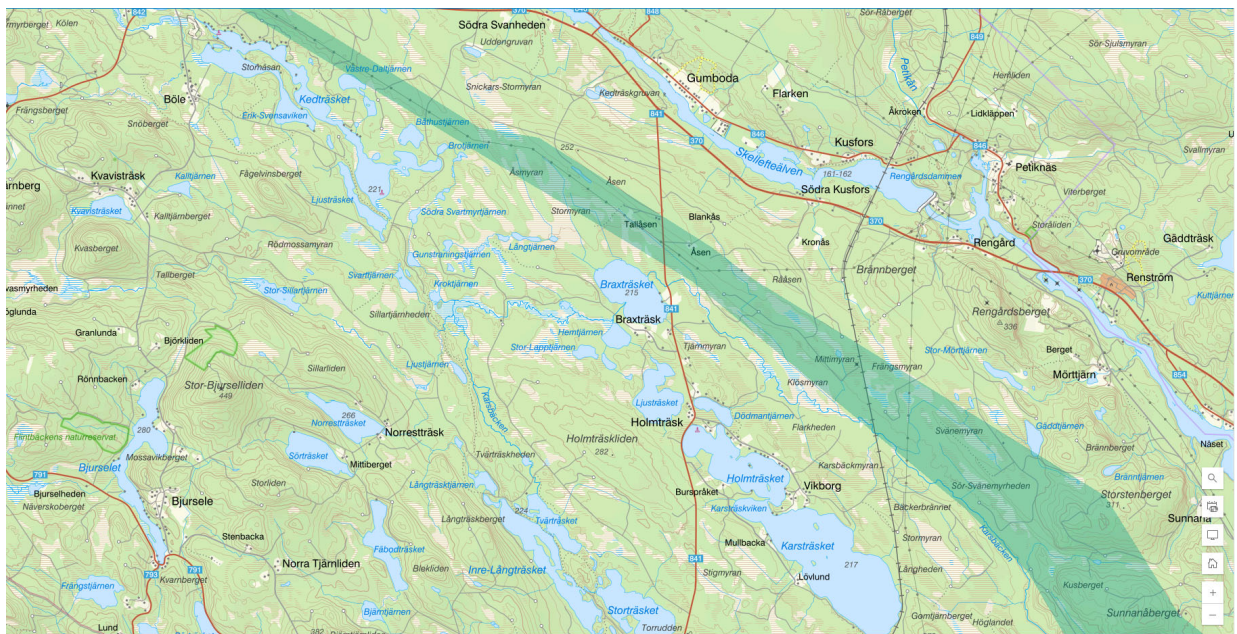
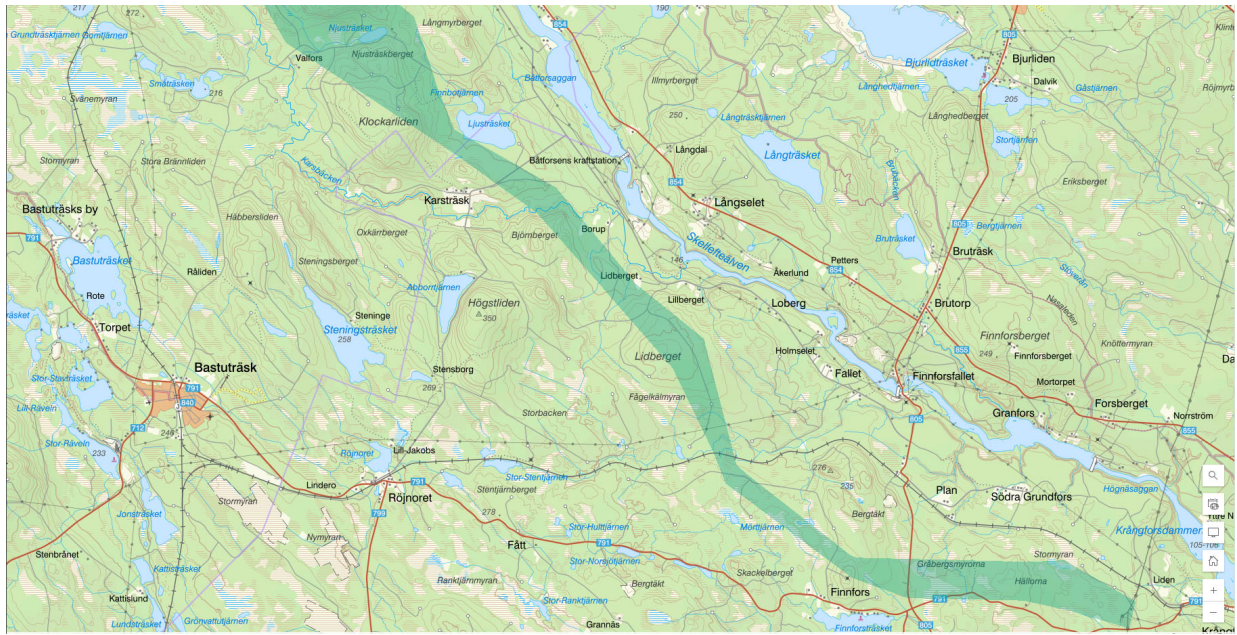
slutet av maj och pågår till slutet av september. Fågelinventeringar kan komma att utföras inom ett större område medan natur- och kulturvärden inventeras inom en 150 meter bred korridor. Vistelse i inventeringsområdet under älgjaktperioden kommer att försöka undvikas.

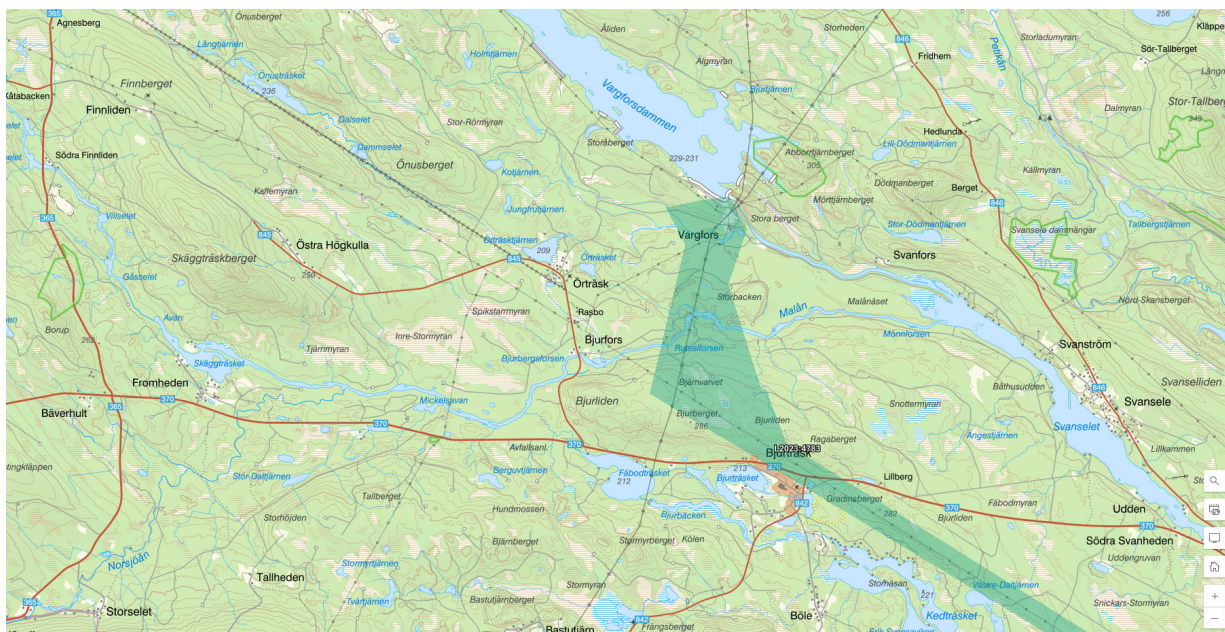
Inventeringarna utförs av arkeologer och biologer som anlitas av Svenska kraftnät. De görs med stöd i allemansrätten och ingen påverkan på mark eller vegetation kommer att ske. Man rör sig till fots längs området som framgår av kartan (se figur 2 nedan). Mindre tjärnar och vattensamlingar som ligger i närområdet kommer också att undersökas.

Inventerarna tar sig mellan platserna med personbil och nyttjar farbara vägar som inte är skyltade med förbud mot fordonstrafik. Parkering sker alltid så att det är möjligt att komma förbi med annat fordon.

Den gröna markeringen på bilderna nedan visar området för sträckan Malånäset till Högnäs där inventeringar kommer att ske.







Kort om projektet

Svenska kraftnät planerar att bygga en ny, ca 55 kilometer lång, kapacitetshöjande 400 kV kraftledning mellan en förnyad transmissionsnätstation vid Malånäset, Norsjö kommun, och befintlig station i Högnäs i Skellefteå kommun, Västerbottens län. Ledningen är en del i industriomställningen i norr och möjliggör ökat effektuttag i regionen. Ledningen bidrar dessutom ihop med övriga planerade projekt längs Norrlandskusten till att bibehålla stabiliteten och driftsäkerheten i transmissionsnätet.

Projektet ingår som pilot i Svenska kraftnäts initiativ att halvera ledtiderna vilket innebär drifttagen ledning 7 år efter påbörjad utredning. Arbetet är just nu i planeringsfas, därför kan sträckningsförslaget och därmed placering för förnyad och ny station komma att justeras efter fynd vid inventeringar och synpunkter vid samråd. Samråd planeras under våren 2024. Planerad idrifttagning är 2030.

Frågor?

Har du frågor om arbetet i fält är du varmt välkommen att höra av dig till våra kontaktpersoner:

Jennifer Johansson

Skogsinspektör

jennifer.c.johansson@naturochskogstjanst.se

Telefon: 010-255 93 53

Micke Eriksson

Skogsinspektor

micke.eriksson@naturochskogstjanst.se

Telefon: 010-255 93 57